

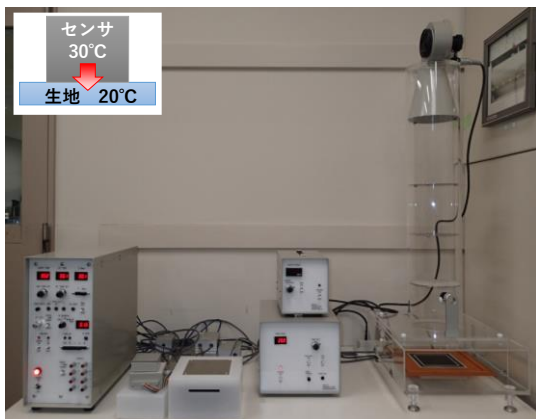
導入年度	R3年度	設備名	風合い評価システム（温冷感測定部）			
メーカー	カトーテック(株)	型式	KES-F7	設置室	繊維物性試験室	

令和3年度地方創生推進交付金事業

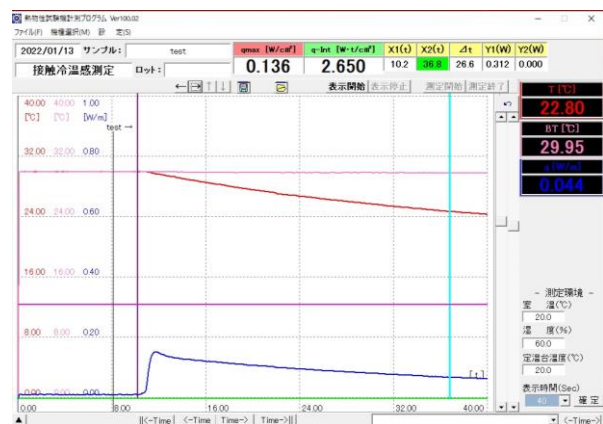
《 概要 》

人が生地などに触れた時の温かいや冷たいといった感覚（接触温冷感）や試料の熱の伝わりやすさ（熱伝導率）を、熱の移動量によって評価することができます。また、一定温度（通常は室温+10℃）に設定した熱板を試料で覆い、一定速度の風を試料に当てた時の損失熱量から保温率が求められます。本装置はJISで規定された繊維試験の標準状態である温度 $20\pm 2^{\circ}\text{C}$ 、湿度 $65\pm 4\%RH$ の試験室に設置してあります。

《 装置外観 》



装置全体図と測定部の模式図



接触冷感測定画面

《 仕様 》

- ・試験規格：JIS L 1927（繊維製品の接触冷感性評価方法）に対応
- ・使用上限温度：40℃
- ・風洞最大風速：1m/sec
- ・定温台設定温度：5℃～室温

《 用途例 》

- ・夏季用のマスクや寝装具、冬季用のインナーなどの接触温冷感の評価（最大熱流束 $q_{\text{max}}: \text{W}/\text{cm}^2$ ）
- ・布団やダウンジャケット生地の保温性評価（保温率:%）
- ・紙、不織布、フィルム等の熱伝導率測定（熱伝導率: $\text{W}/\text{cm}\cdot^{\circ}\text{C}$ ）