

導入年度	H25年度	設備名	元素分析機能付き走査型電子顕微鏡			
メーカー	日本電子(株)	型式	JSM-6510LA	設置室	繊維物性試験室	

平成25年度電源地域産業関連施設等整備費補助金

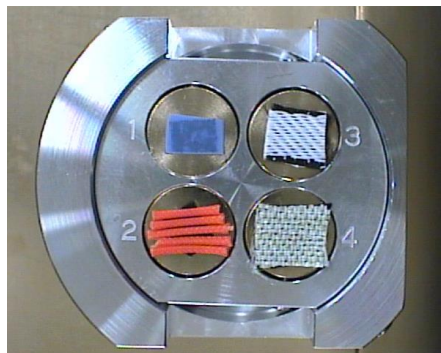
《 概要 》

繊維や高分子材料等を拡大観察する装置です。低真空モードを備え、非導電性試料を無コーティングで観察することができます。また、付属の元素分析機能により、試料に含まれる元素の分析が可能です。さらに、マッピング機能により、汚れや添加剤等に含まれる成分の分布状態が分かります。

《 装置外観 》



装置全体



試料全体をカラー画像で確認

《 仕様 》

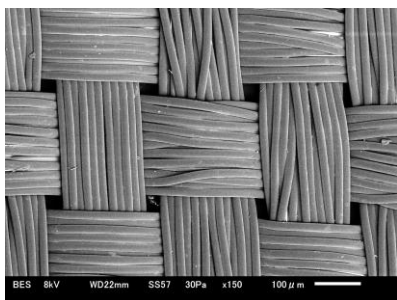
【電子顕微鏡部】

- ・ 観察倍率：5～300,000倍
- ・ 加速電圧：0.3～30kV
- ・ 試料台寸法：φ30mm
- ・ 電動ステージ (X, Y, Z, T, R)

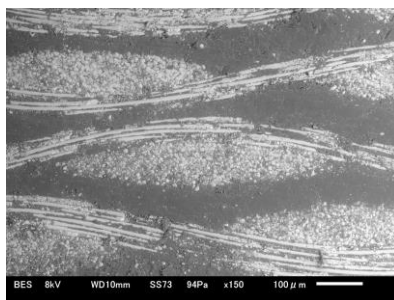
【元素分析部】

- ・ 測定可能元素：ベリリウム (^4Be)～ウラン (^{92}U)
- ・ エネルギー分解能：129eV
- ・ 電気冷却式 (液体窒素不要)

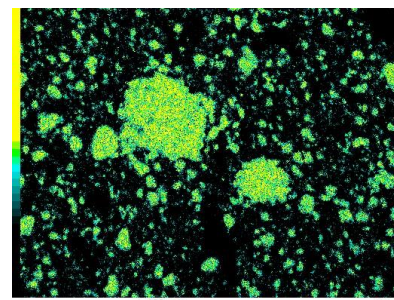
《 用途例 》



ナイロン布の表面観察



ガラス繊維複合材の断面観察



ゴム添加剤の分布状態
(カルシウム)