

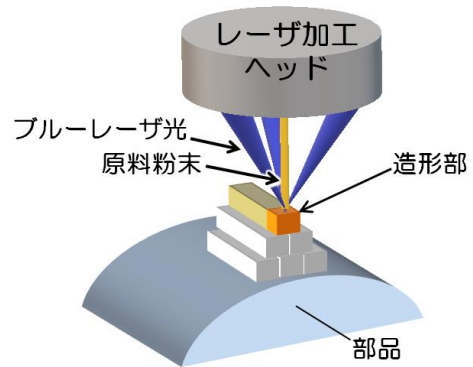
導入年度	R 1 年度	設備名	ブルーレーザ肉盛積層装置		
メーカー	(株)村谷機械製作所	型式	ALPION Type Blue	設置室	3Dモノづくりラボ イノベティブゾーン

《 概 要 》

純銅粉末などを噴射しながら3本のブルーレーザ光を照射して溶融凝固させ、基材の表面に肉盛ビードを形成します。これを面方向に繰り返したり、高さ方向に積層させたりすることによって、製品表面のコーティングや、損傷した部品の補修、既存製品への形状追加ができます。



装置本体の外観



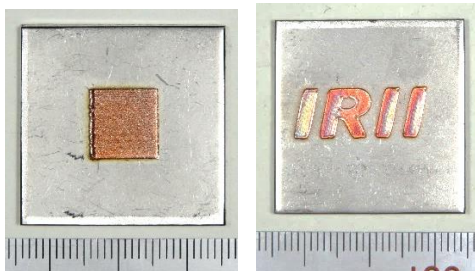
肉盛方法

《 仕 様 》

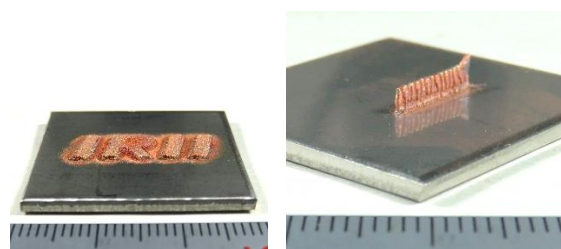
- ・ レーザ光出力：100W×3 ビーム
- ・ レーザ光波長：445nm（青色可視光線）
- ・ 自動ステージ：X 軸 (250mm)、Y 軸 (250mm)、Z 軸 (140mm)、A 軸 (±90deg)、C 軸 (無限)
- ・ 粉末材料：純銅、銅合金、鉄鋼材料、ニッケル合金、コバルト合金、チタン合金 など

《 用途例 》

純銅のコーティングや積層造形が可能です。



コーティング



積層造形