

導入年度	H 2 6 年度	設備名	ワイヤ放電加工機		
メーカー	(株)ソディック	型 式	SL600Q	設置室	3D モノづくりラボ

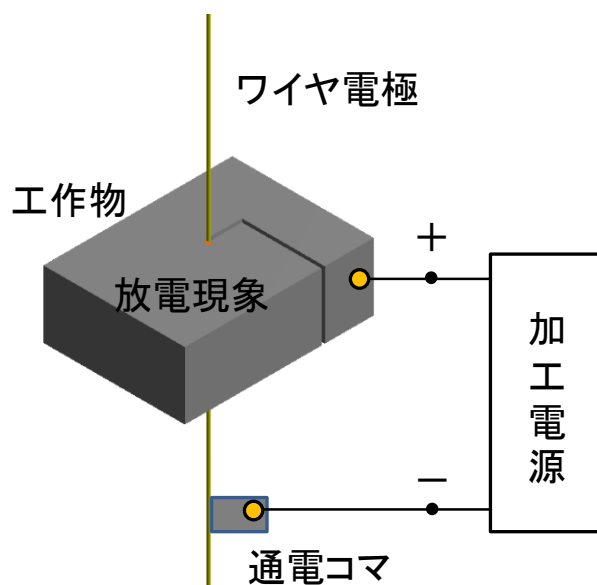
平成 25 年度補正予算・経済産業省委託事業「地域オープンイノベーション促進事業（北陸地域）」

### 《 概 要 》

金属 3 D プリンタの造形物をベースプレートから切り離すため、金属製の細いワイヤと造形物の放電により切断する装置です。また、試験片や試験ジグの作成にも使用できます。



本体の概観



切断方法

### 《 仕 様 》

- ・加工タンク内寸法 : W 1 050 × D 850 mm
- ・最大加工物寸法 : W 800 × D 570 × H 340 mm
- ・最大加工物質量 : 1 000 kg
- ・テーパ加工制御角度 : ±25° (ワーク厚 100 mm)
- ・ワイヤ径 : φ0.1 ~ φ0.3 mm (標準では φ0.25 mm を使用)
- ・ワイヤ張力 : 3 ~ 23 N

### 《 用途例 》

造形物とベースプレートを切断します。

