

導入年度	H 2 6 年度	設 備 名	デジタル金属顕微鏡		
メーカー	オリンパス（株）	型 式	GX71 DP73	設置室	電子顕微鏡室

平成 26 年度公設工業試験研究所の設備拡充補助事業（けいりんの補助金）

《 概 要 》

金属組織や溶接部の溶け込み、めっき厚さ等の様々な金属材料の評価・解析に使用します。最高 2000 倍までの撮影が可能で、撮影した画像から結晶粒度などを計測する画像解析ソフトも装備しています。



顕微鏡本体

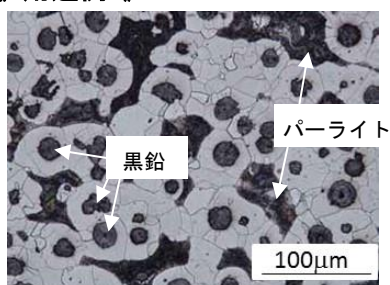


観察、画像解析部

《 仕 様 》

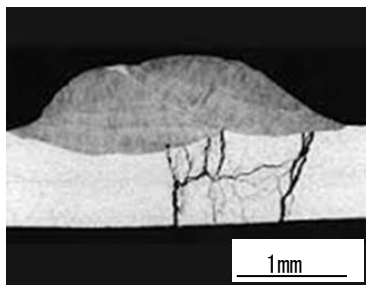
観察方法	倒立型
観察倍率	12.5x 50x 100x 200x 500x 1000x 2倍ズーム内蔵
ステージサイズ, 可動範囲	260mm×200mm , X:50mm Y:50mm
撮影画素数	201万画素
画像処理	結晶粒度、黒鉛球状化率、非金属介在物

《 用途例 》



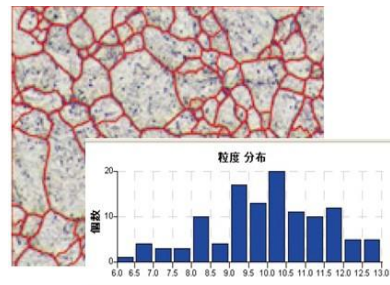
球状黒鉛鑄鉄の組織

黒鉛の形状やパーライトの割合を観察し、鑄物の良否を評価します。



溶接部の割れ

亀裂の形態から破断原因を解析します。



結晶粒度解析

熱処理条件の良否や材料のねばさを評価します。